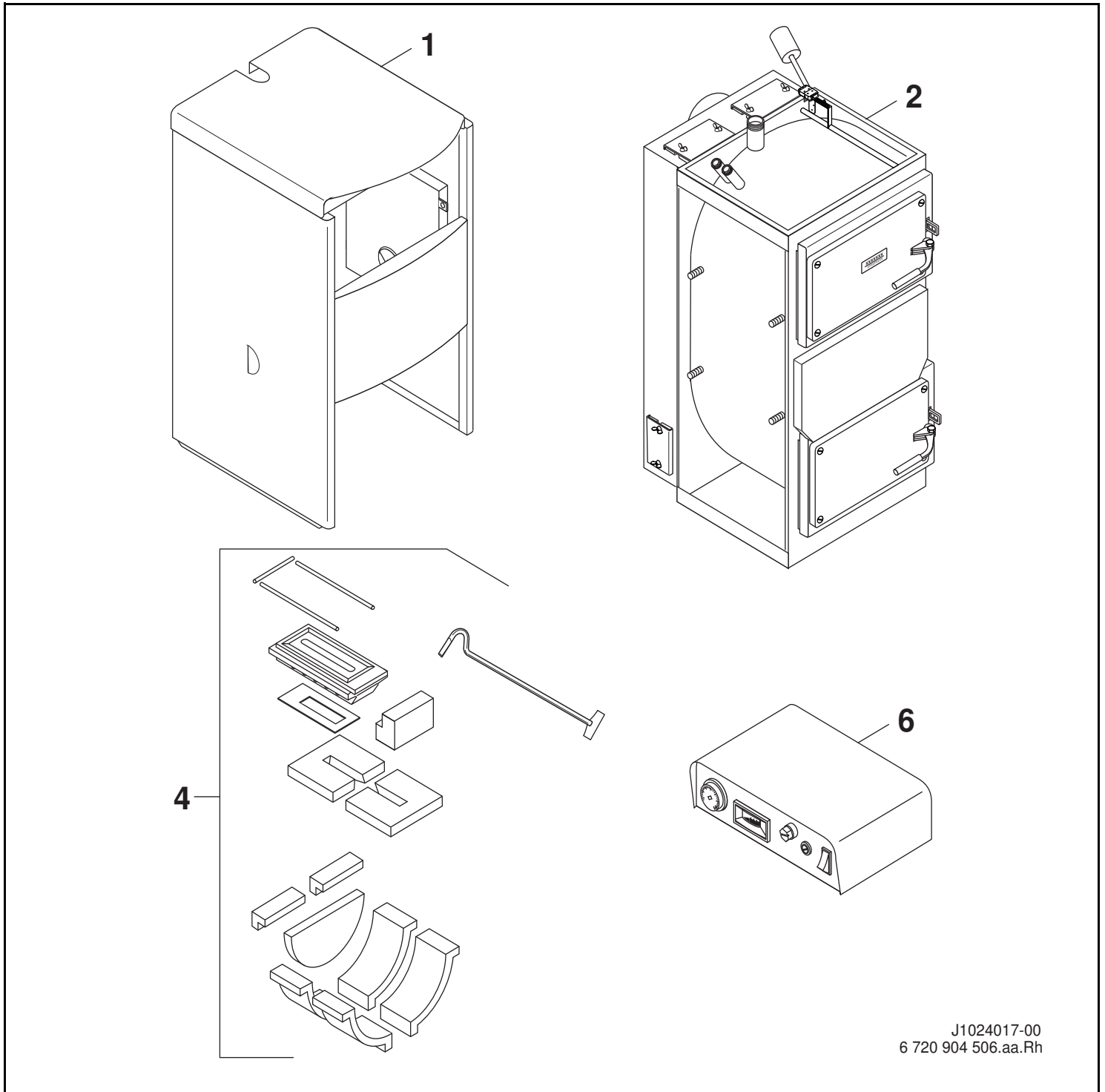


Logano S121 18-38kW / -WT



Buderus

Wichtige Hinweise

- Ersatzteile dürfen nur von einem zugelassenen Installateur eingebaut werden!
- Die genannten Preisgruppen können sich während der Gültigkeit dieser Ersatzteilliste ändern. Wir empfehlen Ihnen daher, die Preisgruppen anhand der jeweils gültigen Preisliste zu prüfen.
- Im Anhang finden Sie:
 - die Übersetzungen aller verwendeten Teilebezeichnungen
 - eine Übersicht der Gerätetypen und Länder, für die diese Ersatzteilliste gilt.

Important notes

- The spare parts may only be installed by an approved installer!
- The price groups quoted may change during the period of validity of this spare parts list. We therefore advise you to check the price groups against the current price list.
- In the appendix you will find:
 - a list of translations of the names of all parts used
 - a list of the models and countries to which this spare parts list applies.

Indications importantes

- L'installation des pièces de rechange doit être effectuée par un professionnel qualifié !
- Les groupes de prix indiqués peuvent changer durant la durée de validité de la présente liste des pièces de rechange. Nous vous recommandons donc de vérifier les groupes de prix au moyen de la liste de prix correspondante en vigueur.
- Veuillez trouver en annexe :
 - les traductions de toutes les désignations des pièces utilisées
 - une vue globale des types de chaudières et des pays pour lesquels la présente liste des pièces de rechange est valable.

Avvertenze importanti

- Le parti di ricambio possono essere montate esclusivamente da personale qualificato ed in possesso dei requisiti tecnico-professionali (L. 46/90).
- Durante il periodo di validità della presente lista ricambi, i gruppi inerenti i prezzi riportati, possono essere soggetti a cambiamenti. Pertanto, è sempre consigliata una verifica basata sul confronto tra i gruppi prezzi riportati ed il relativo listino prezzi in vigore.
- In appendice sono reperibili:
 - traduzione di ogni descrizione relativa alle varie parti di ricambio
 - elenco di sigle e codici, corrispondente ai vari paesi di destinazione.

Indicaciones importantes

- Los repuestos solamente deben ser montados por los servicios técnicos oficiales de la marca!
- Los grupos de precios citados pueden sufrir alteraciones durante el período de vigencia de esta lista de repuestos. Recomendamos por ello contrastar los grupos de precios en base a las respectivas listas de precios vigentes.
- En el anexo podrá encontrar:
 - la traducción de todas las denominaciones de piezas empleadas
 - una relación de los tipos de aparato y países en los que se aplica esta lista de repuestos.

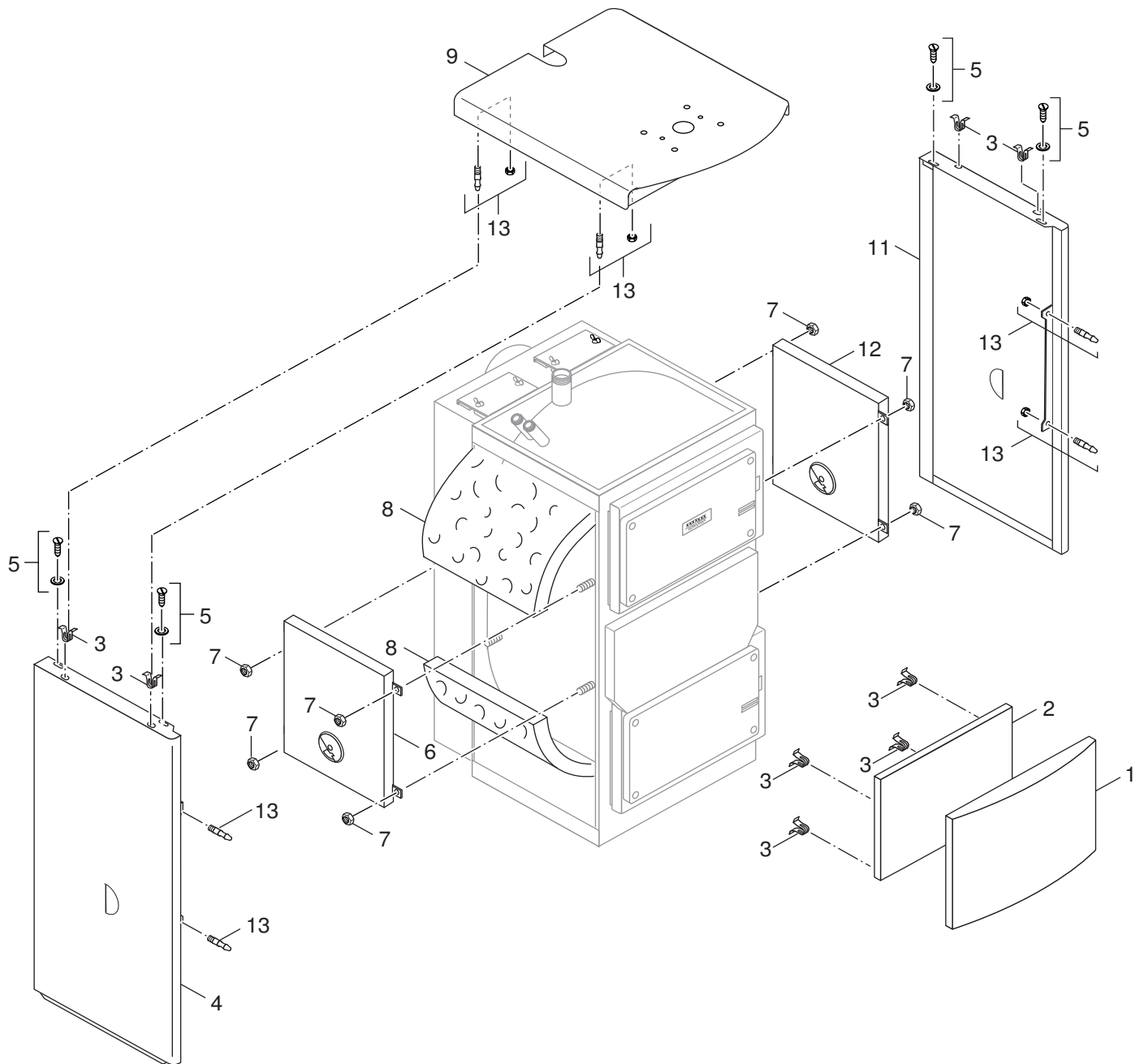
Belangrijke aanwijzing

- Onderdelen mogen alleen door een erkend installateur worden vervangen!
- De genoemde prijsgroepen uit de onderdelenlijsten kunnen worden vergeleken met de nu geldende prijsgroepenlijst. Aanbevolen wordt de prijslijst te controleren op de nu geldende data.
- In de bijlage vindt u:
 - de vertalingen van de gebruikte onderdelentekeningen
 - een overzicht van toesteltypen en de landen waarvoor deze onderdelenlijst bedoeld is.

Spare parts list
Ersatzteilliste

Liste des pièces de rechange
Lista parti di ricambio

Lista de repuestos
Onderdelenlijst



1024053-00
6 720 904 507.aa.Rh

S121 18-38kW -WT

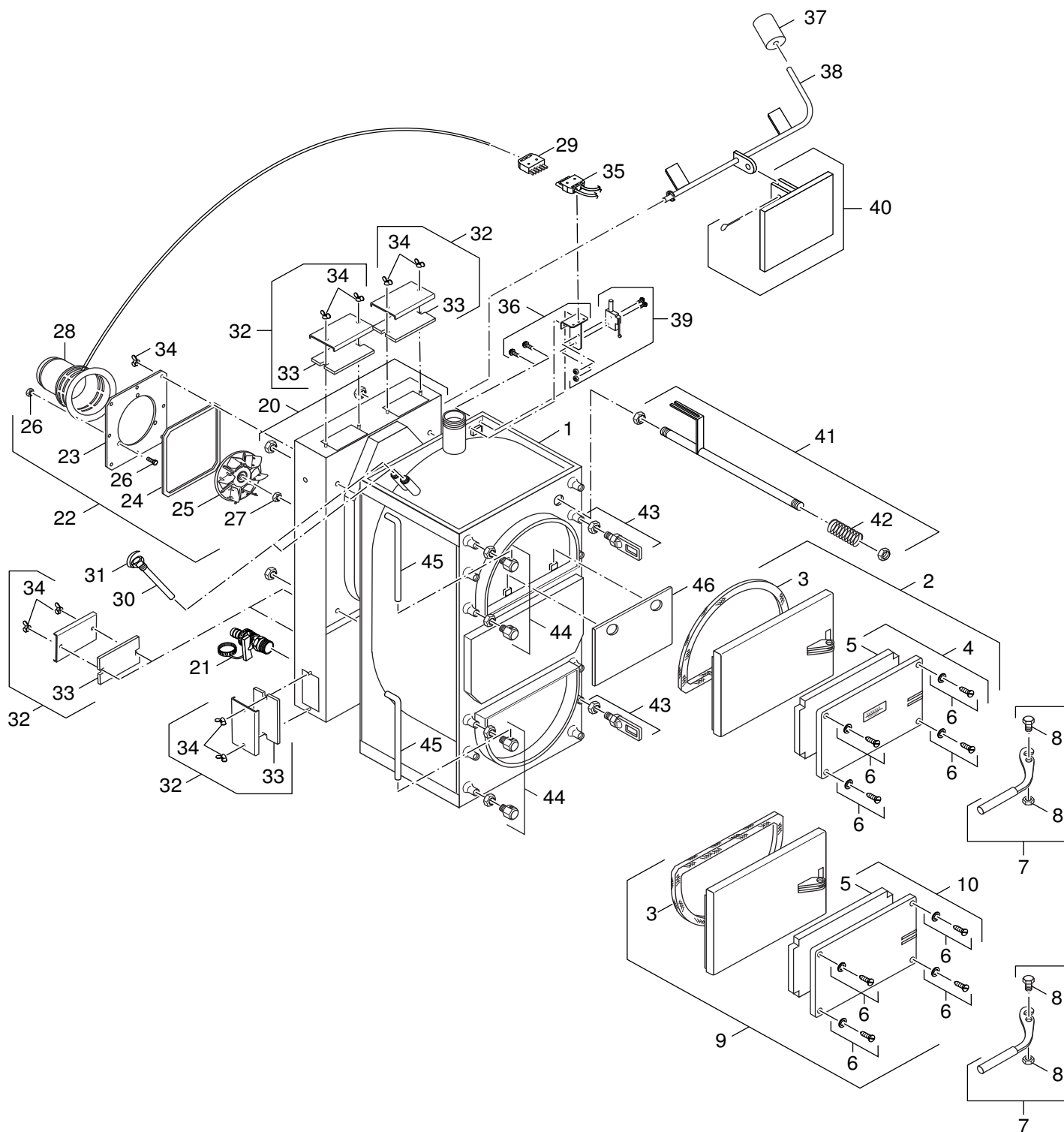
Sheet metal
Blechteile
Pièces de tôle
Parti di lamiera
Piezas de chapa
Mantel

1

Spare parts list
Ersatzteilliste

Liste des pièces de rechange
Lista parti di ricambio

Lista de repuestos
Onderdelenlijst



1024051-00
6 720 904 508.aa.Rh

2

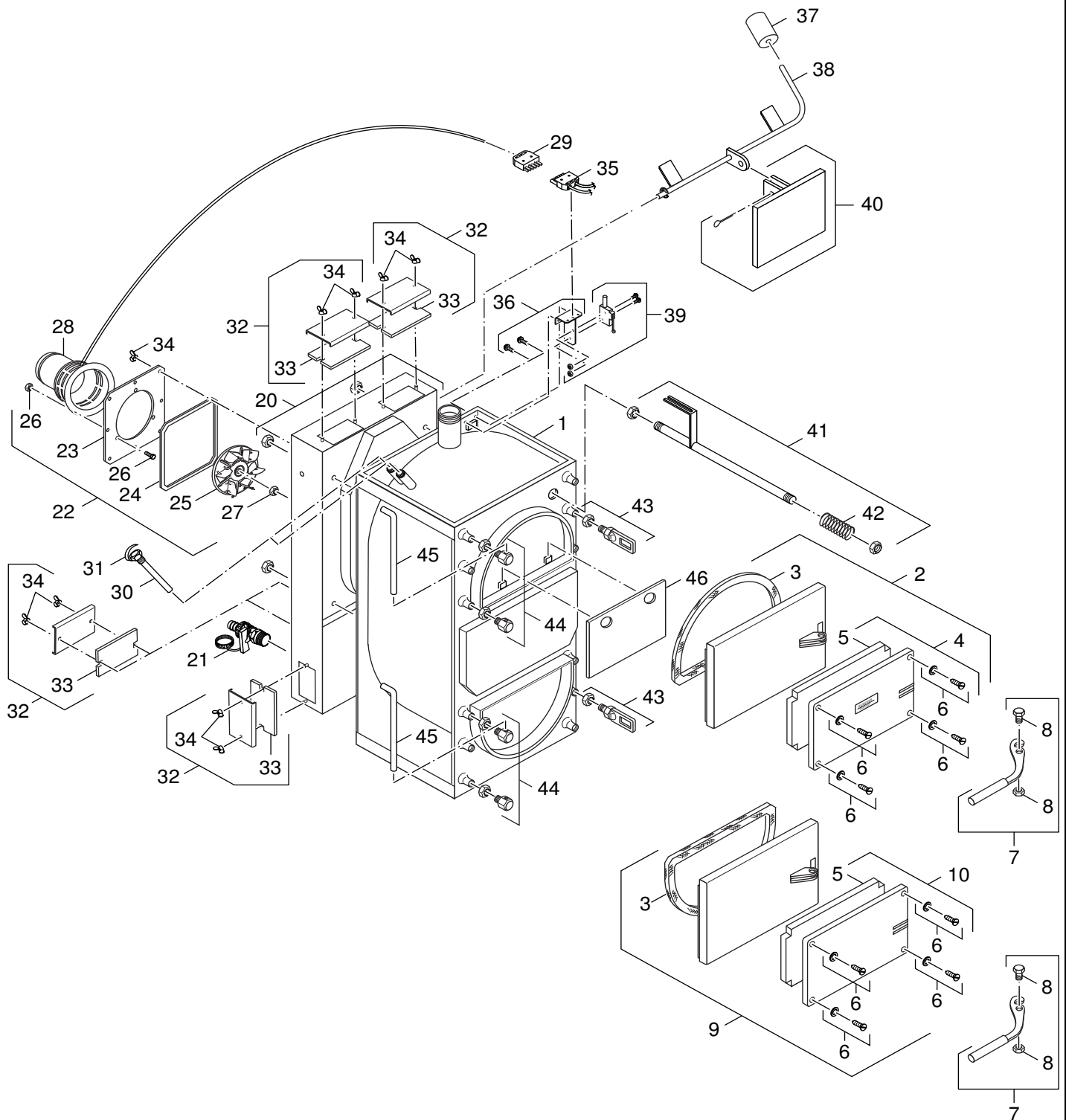
Boiler bloc
Kesselblock
Corps de chauffe
Corpo caldaia
Cuerpo de caldera
Ketelblok

S121 18-38kW -WT

Spare parts list
Ersatzteilliste

Liste des pièces de rechange
Lista parti di ricambio

Lista de repuestos
Onderdelenlijst



1024051-00
6 720 904 508.aa.Rh

2

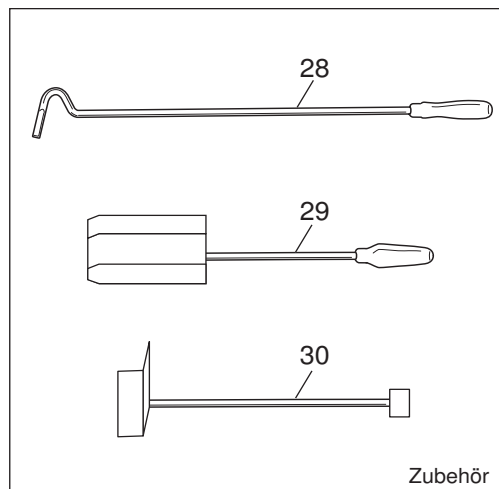
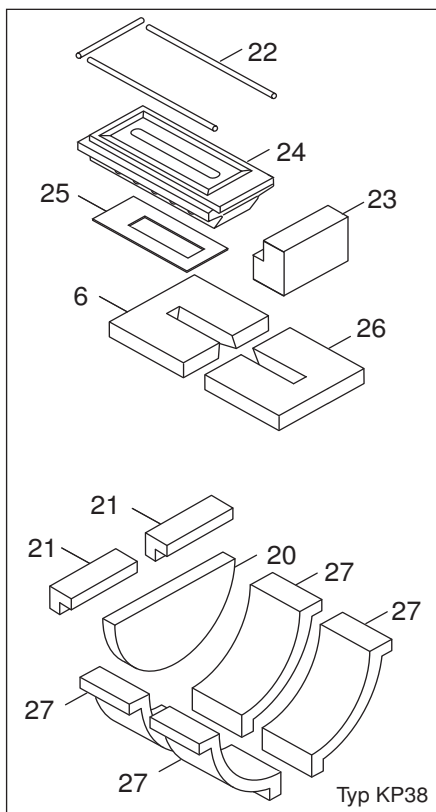
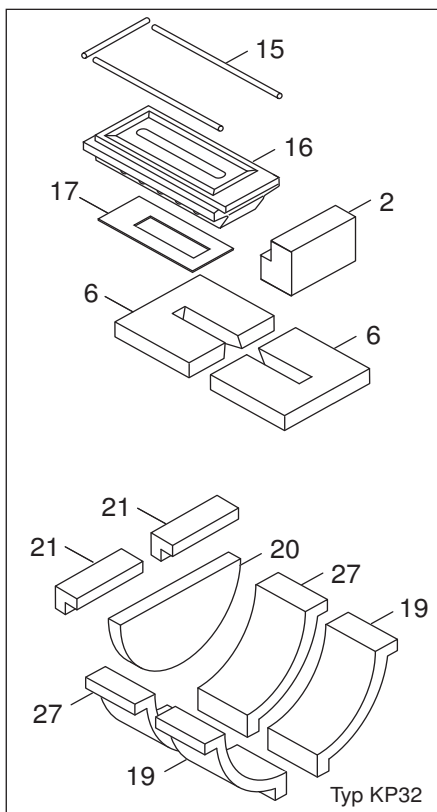
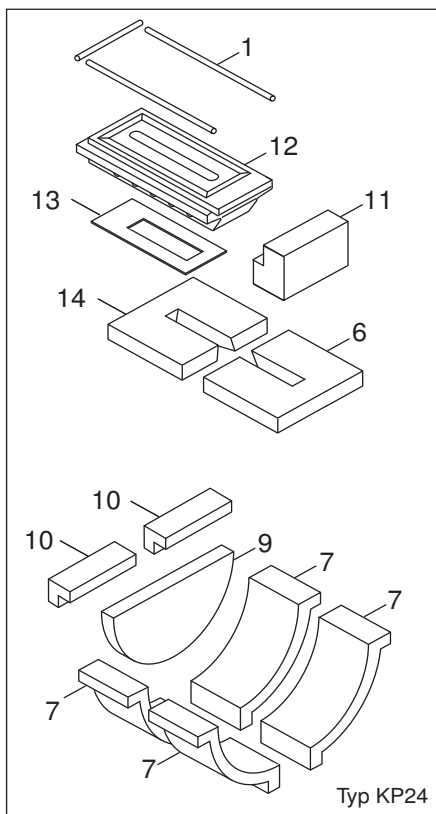
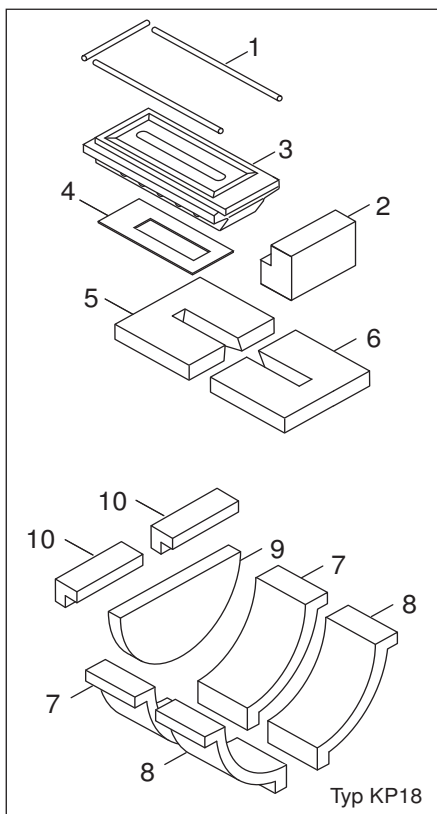
Boiler bloc
Kesselblock
Corps de chauffe
Corpo caldaia
Cuerpo de caldera
Ketelblok

S121 18-38kW -WT

**Spare parts list
Ersatzteilliste**

**Liste des pièces de rechange
Lista parti di ricambio**

**Lista de repuestos
Onderdelenlijst**



1024052-00
6 790 904 534.aa.Rh

4

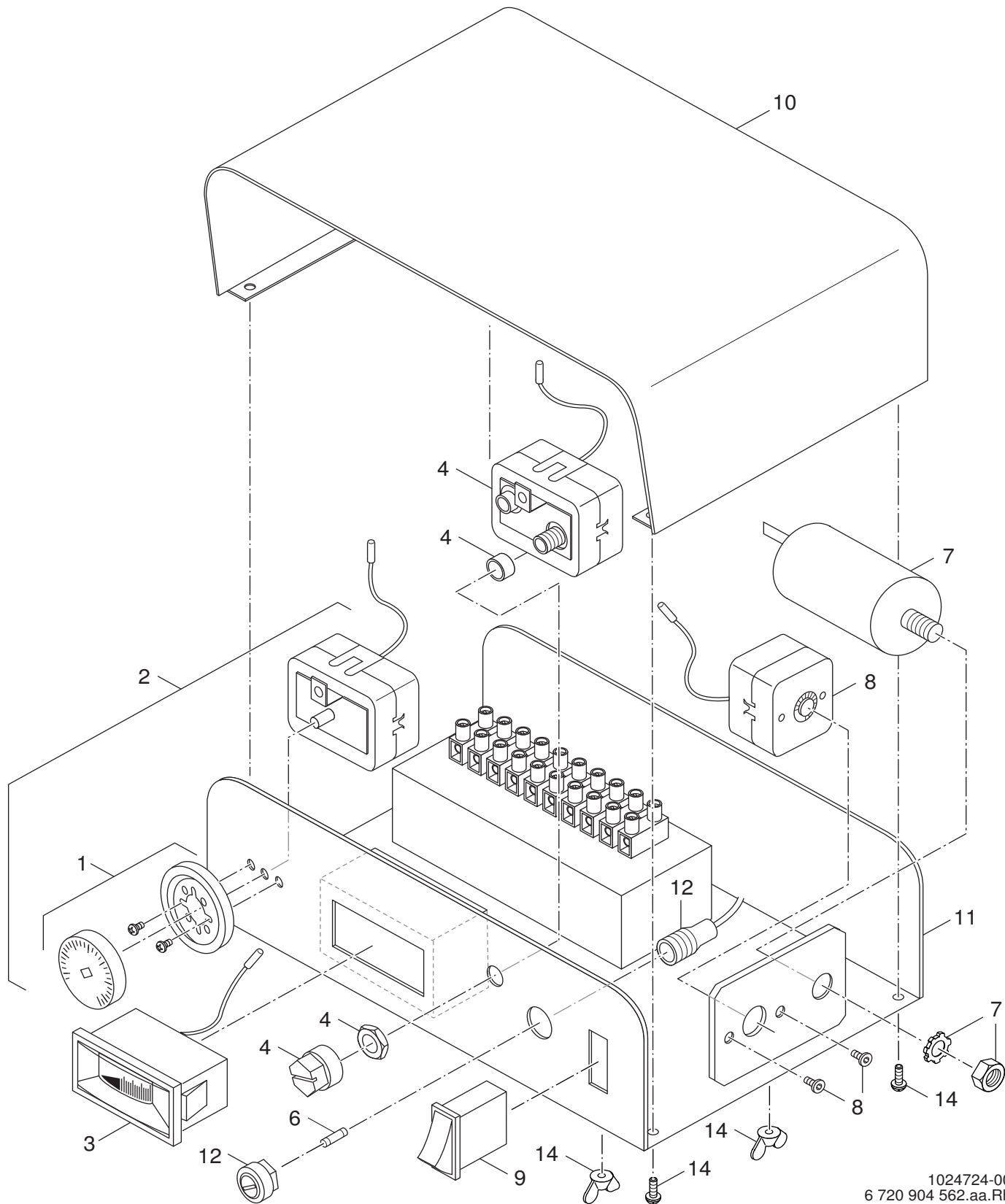
Accessories
Zubehör
Accessoires
Accesorios
Accesorios
Toebehoren

S121 18-38kW -WT

Spare parts list
Ersatzteilliste

Liste des pièces de rechange
Lista parti di ricambio

Lista de repuestos
Onderdelenlijst



1024724-00
6 720 904 562.aa.Rh

6

Control box
Schaltkasten
Tableau de commande
Quadro comandi
Caja de conexiones
Schakelkast

S121 18-38kW -WT

**List of translations
Übersetzungsliste**

**Liste des traductions
Traduzione delle descrizioni**

**Lista de traducciones
Vertalinglijst**

Pos	Beschreibung	Denomination	Descrizione	Descripción	Benaming
1	Baugruppe	Groupe de construction	Gruppo di costruzione	Grupo de construccion	Montagegroep
1	Vorderwand blau	Vorderwand blau	Vorderwand blau	Vorderwand blau	Vorderwand blau
2	Isolierung	Isolation	Isolamento	Aislamiento	Isolatie
3	Klammer	Clip	Graffa	Grapa	Klem
4	Seitenwand links blau	Côté gauche bleu	Pannelo laterale sinistra	Pared lateral izquierda azul	Zijpaneel links
5	Befestigungssatz	Joint de fixation	Set di fissaggio	Juego piezas de fijacion	Bevestigingsset
6	Seitenwand links blau	Côté gauche bleu	Pannelo laterale sinistra giallo	Pared lateral izquierda amarillo	Zijpaneel links
7	Mutter M6 DIN 936	Ecrou M6 DIN 936	Dado M6 DIN 936	Tuerca M6 DIN 936	Moer M6 DIN 936
8	Isolierung	Isolation	Isolamento	Aislamiento	Isolatie
9	Haube blau	Capot bleu	Carpot giallo	Capota amarillo	Deksel geel
11	Seitenwand rechts blau	Côté droit bleu	Pannelo laterale a destra	Pared lateral derecha azul	Zijpaneel rechts
12	Seitenwand innen rechtsb	Côté droit bleu	Pannelo laterale a destra	Pared lateral derecha azul	Zijpaneel rechts
13	Befestigungssatz	Joint de fixation	Set di fissaggio	Juego piezas de fijacion	Bevestigingsset
	Silikonkartusche 500ml	Cartouche de silicone 500ml	Cartuccia di silicone 500ml	Cartucho silicone 500ml	Siliconencartouche 500ml
2	Baugruppe	Groupe de construction	Gruppo di costruzione	Grupo de construccion	Montagegroep
1	Kesselblock ohne Wärmetauscher	Corps de chauffe sans échangeur chaleur	Corpo caldaia senza scambiatore calore	Bloque de la caldera sin intercamb.calor	Ketelblok zonder warmtewisselaar
2	Fülltür	Stoking door	Stoking door	Stoking door	Stoking door
3	Dichtschnur 20x20x1235	Cordon d'étanchéité 20x20x1235	Guarnizione 20x20x1235	Cordón junta 20x20x1235	Afdicht koord 20x20x1235
4	Schutzplatte	Protecting plate	Protecting plate	Protecting plate	Protecting plate
5	Isolierung	Isolation	Isolamento	Aislamiento	Isolatie
6	Befestigungssatz	Jeu de pièces de fixation	Set di fissaggio	Juego piezas de fijacion	Bevestigingsset
7	Griff	Manette	Manopola	Mando del grifo	Knop
8	Befestigungssatz	Jeu de pièces de fixation	Set di fissaggio	Juego piezas de fijacion	Bevestigingsset
9	Aschetür	Porte de cendres	Ash door	Ash door	Ash door
10	Schutzplatte	Protecting plate	Protecting plate	Protecting plate	Protecting plate
20	Abgassammler	Coupe tirage antirefouleur	Cappa fumi	Seguro evacuación de gases	Valwindafleider
21	Ventil	Robinet	Valvola	Válvula de globo	Ventiel
22	Gebälse	Ventilateur	Ventilatore	Ventilador	Ventilador
23	Flansch	Trappe de visite	Flangia	Brida de conexión	Aansluitflens
24	Dichtschnur 6x6x845	Cordon d'étanchéité 6x6x845	Guarnizione 6x6x845	Cordón junta 6x6x845	Afdicht koord 6x6x845
25	Gebälserad	Turbine extracteur	Rotella di ventilatore	Rueda de soplador	Ventilator
26	Befestigungssatz	Jeu de pièces de fixation	Set di fissaggio	Juego piezas de fijacion	Bevestigingsset
27	Befestigungssatz	Jeu de pièces de fixation	Set di fissaggio	Juego piezas de fijacion	Bevestigingsset
28	Motor	Servomoteur	Motore	Motor	Motor
29	Stecker	Graveur	Spina	Anection	Stekker
30	Tauchhülse	Douille	Boccola	Casquillo de la caldera	Dompelhuis
31	Halterung	Support	Supporto	Angulo soporte	Steenbeugel
32	Reinigungsdeckel	Cleaning cover	Cleaning cover	Cleaning cover	Cleaning cover
33	Isolierung	Isolation	Isolamento	Aislamiento	Isolatie
34	Mutter M6	Ecrou M6	Dado M6	Tuerca M6	Moer M6
35	Buchse	Douille	Buccola	Manguito	Huls
36	Haltesatz	Jeu de supports	Set di aggancio	Conjunto angulo soporte	Set steunbeugel
37	Gewicht 500g	Poids 500g	Peso 500g	Peso 500g	Gewicht 500g
38	Hebel	Levier	Leva	Palanca	Kniehefboom
39	Mikroschalter	Microrupteur	Microinterruttore	Microinterruptor	Microschakelaar
40	Luftklappe	Clapet d'air	Dispositivo di regolazione dell'aria	Tapa de aire	Luchtklep
41	Schaltstange	Tige de commande	Asta di comando	Barra de conexión	Schakelstang
42	Feder	Ressort	Molla	Barra de conexión	Klemveer
43	Verschluss	Serrure	Chiusura	Cerradura	Afsluiting
44	Befestigungssatz	Jeu de pièces de fixation	Set di fissaggio	Juego piezas de fijacion	Bevestigingsset
45	Scharnierstange	Hinge rod	Hinge rod	Hinge rod	Scharnier stang
46	Schutzplatte	Protecting plate	Protecting plate	Protecting plate	Protecting plate
	Schamott	Chamotte	Calcestruzzo	Arcilla refractaria	Vuurvaste klei
	Silikonkartusche 500ml	Cartouche de silicone	Cartuccia di silicone	Cartucho silicone	Siliconencartouche
4	Baugruppe	Groupe de construction	Gruppo di costruzione	Grupo de construccion	Montagegroep
1	Dichtschnur 20x20x380+20x20x202	Cordon d'étanchéité 20x20x380+20x20x202	Guarnizione 20x20x380+20x20x202	Cordón junta 20x20x380+20x20x202	Afdicht koord 20x20x380+20x20x202
2	Schamottstein L174mm	Brique d'argile réfractaire L174mm	Mattone aluminoso L174mm	Ladrillo refractario L174mm	Vuurvaste stenen L174mm

Types of appliances Gerätetypen	Types de chaudières Tipo apparecchi	Tipos de aplicaciones Toesteltypes	
Appliance Gerat Chaudiere Apparecchio Aparato Toestel	ordering no. Bestell-Nr. numero de commande n° d'ordine número el ordenar bestelnummer	Country Land Pay Paese Paese Land	remarks Bemerkungen remarques osservazioni observaciones opmerkingen
S121 18kW	7747308185	Tschechien	
S121 18kW -WT	7747308189	Tschechien	
S121 24kW	7747308186	Tschechien	
S121 24kW -WT	7747308190	Tschechien	
S121 32kW	7747308187	Tschechien	
S121 32kW -WT	7747308191	Tschechien	
S121 38kW	7747308188	Tschechien	
S121 38kW -WT	7747308192	Tschechien	
S121 18kW	7747300936	Serbien u. Montenegro	
S121 18kW -WT	7747300940	Serbien u. Montenegro	
S121 24kW	7747300937	Serbien u. Montenegro	
S121 24kW -WT	7747300941	Serbien u. Montenegro	
S121 32kW	7747300938	Serbien u. Montenegro	
S121 32kW -WT	7747300942	Serbien u. Montenegro	
S121 38kW	7747300939	Serbien u. Montenegro	
S121 38kW -WT	7747300943	Serbien u. Montenegro	
S121 18kW -WT	30009414	Estland	
S121 18kW -WT	30009418	Estland	
S121 24kW -WT	30009415	Estland	
S121 32kW -WT	30009416	Estland	
S121 38kW -WT	30009417	Estland	
S121 18kW -WT	30009410	Kroatien	
S121 24kW -WT	30009411	Kroatien	
S121 32kW -WT	30009412	Kroatien	
S121 38kW -WT	30009413	Kroatien	
S121 18kW -WT	7747300807	Italien	
S121 24kW -WT	77473008087	Italien	
S121 32kW -WT	7747300809	Italien	
S121 38kW -WT	7747300810	Italien	

Types of appliances Gerätetypen	Types de chaudières Tipo apparecchi	Tipos de aplicaciones Toesteltypes	
Appliance Gerat Chaudiere Apparecchio Aparato Toestel	ordering no. Bestell-Nr. numero de commande n° d'ordine número el ordenar bestelnummer	Country Land Pay Paese Paese Land	remarks Bemerkungen remarques osservazioni observaciones opmerkingen
S121 18kW -WT	30009423	Bulgarien	
S121 24kW -WT	30009424	Bulgarien	
S121 32kW -WT	30009425	Bulgarien	
S121 38kW -WT	30009426	Bulgarien	
S121 18kW -WT	30009419	Litauen	
S121 24kW -WT	30009420	Litauen	
S121 32kW -WT	30009421	Litauen	
S121 38kW -WT	30009422	Litauen	
S121 18kW -WT	30009329	Rumänien	
S121 24kW -WT	30009404	Rumänien	
S121 32kW -WT	30009331	Rumänien	
S121 38kW -WT	30009405	Rumänien	
S121 18kW -WT	30009406	Slovenien	
S121 24kW -WT	30009407	Slovenien	
S121 32kW -WT	30009408	Slovenien	
S121 38kW -WT	30009409	Slovenien	
S121 24kW	30009401	Ungarn	
S121 32kW	30009402	Ungarn	
S121 38kW	30009403	Ungarn	
S121 24kW	30009326	Polen	
S121 32kW	30009327	Polen	
S121 38kW	30009328	Polen	
S121 24kW -WT	30009330	Frankreich	
S121 38kW -WT	30009332	Frankreich	

Types of appliances Gerätetypen	Types de chaudières Tipo apparecchi		Tipos de aplicaciones Toesteltypes
Appliance Gerat Chaudiere Apparecchio Aparato Toestel	ordering no. Bestell-Nr. numero de commande n° d'ordine número el ordenar bestelnummer	Country Land Pay Paese Paese Land	remarks Bemerkungen remarques osservazioni observaciones opmerkingen

S121 18kW -WT	7742110065	Neuseeland	
S121 24kW -WT	7742110066	Neuseeland	
S121 32kW -WT	7742110067	Neuseeland	
S121 38kW -WT	7742110068	Neuseeland	

BBT Thermotechnik GmbH
Sophienstr. 30-32
D-35576 Wetzlar

www.bbt-thermotechnik.com