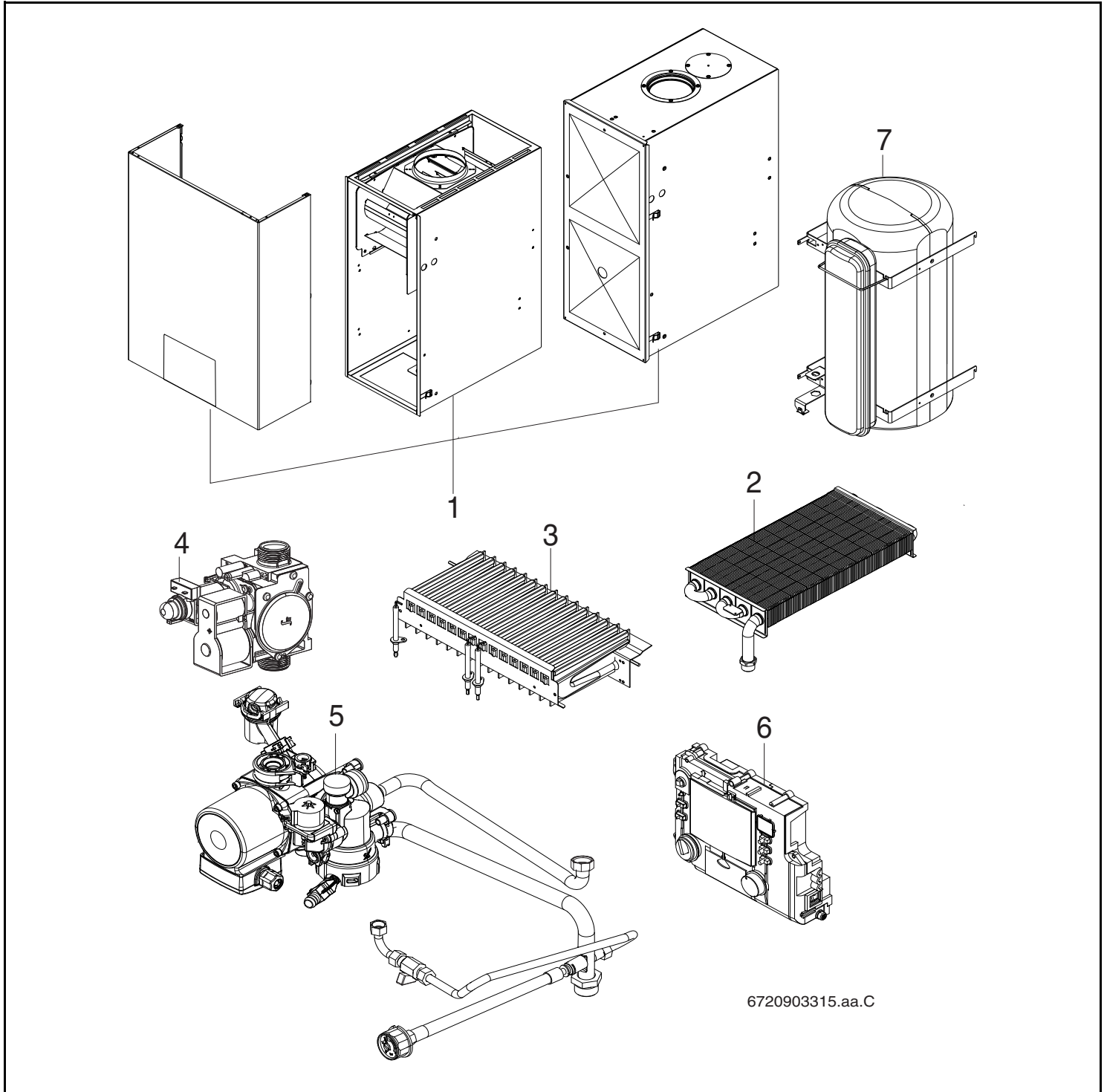


U052-24T/28T U054-24T/28T



Buderus

Wichtige Hinweise

- Ersatzteile dürfen nur von einem zugelassenen Installateur eingebaut werden!
- Die genannten Preisgruppen können sich während der Gültigkeit dieser Ersatzteilliste ändern. Wir empfehlen Ihnen daher, die Preisgruppen anhand der jeweils gültigen Preisliste zu prüfen.
- Im Anhang finden Sie:
 - die Übersetzungen aller verwendeten Teilebezeichnungen
 - eine Übersicht der Gerätetypen und Länder, für die diese Ersatzteilliste gilt.

Important notes

- The spare parts may only be installed by an approved installer!
- The price groups quoted may change during the period of validity of this spare parts list. We therefore advise you to check the price groups against the current price list.
- In the appendix you will find:
 - a list of translations of the names of all parts used
 - a list of the models and countries to which this spare parts list applies.

Indications importantes

- L'installation des pièces de rechange doit être effectuée par un professionnel qualifié !
- Les groupes de prix indiqués peuvent changer durant la durée de validité de la présente liste des pièces de rechange. Nous vous recommandons donc de vérifier les groupes de prix au moyen de la liste de prix correspondante en vigueur.
- Veuillez trouver en annexe :
 - les traductions de toutes les désignations des pièces utilisées
 - une vue globale des types de chaudières et des pays pour lesquels la présente liste des pièces de rechange est valable.

Avvertenze importanti

- Le parti di ricambio possono essere montate esclusivamente da personale qualificato ed in possesso dei requisiti tecnico-professionali (L. 46/90).
- Durante il periodo di validità della presente lista ricambi, i gruppi inerenti i prezzi riportati, possono essere soggetti a cambiamenti. Pertanto, è sempre consigliata una verifica basata sul confronto tra i gruppi prezzi riportati ed il relativo listino prezzi in vigore.
- In appendice sono reperibili:
 - traduzione di ogni descrizione relativa alle varie parti di ricambio
 - elenco di sigle e codici, corrispondente ai vari paesi di destinazione.

Indicaciones importantes

- ¡Los repuestos solamente deben ser montados por los servicios técnicos oficiales de la marca!
- Los grupos de precios citados pueden sufrir alteraciones durante el periodo de vigencia de esta lista de repuestos. Recomendamos por ello contrastar los grupos de precios en base a las respectivas listas de precios vigentes.
- En el anexo podrá encontrar:
 - la traducción de todas las denominaciones de piezas empleadas
 - una relación de los tipos de aparato y países en los que se aplica esta lista de repuestos.

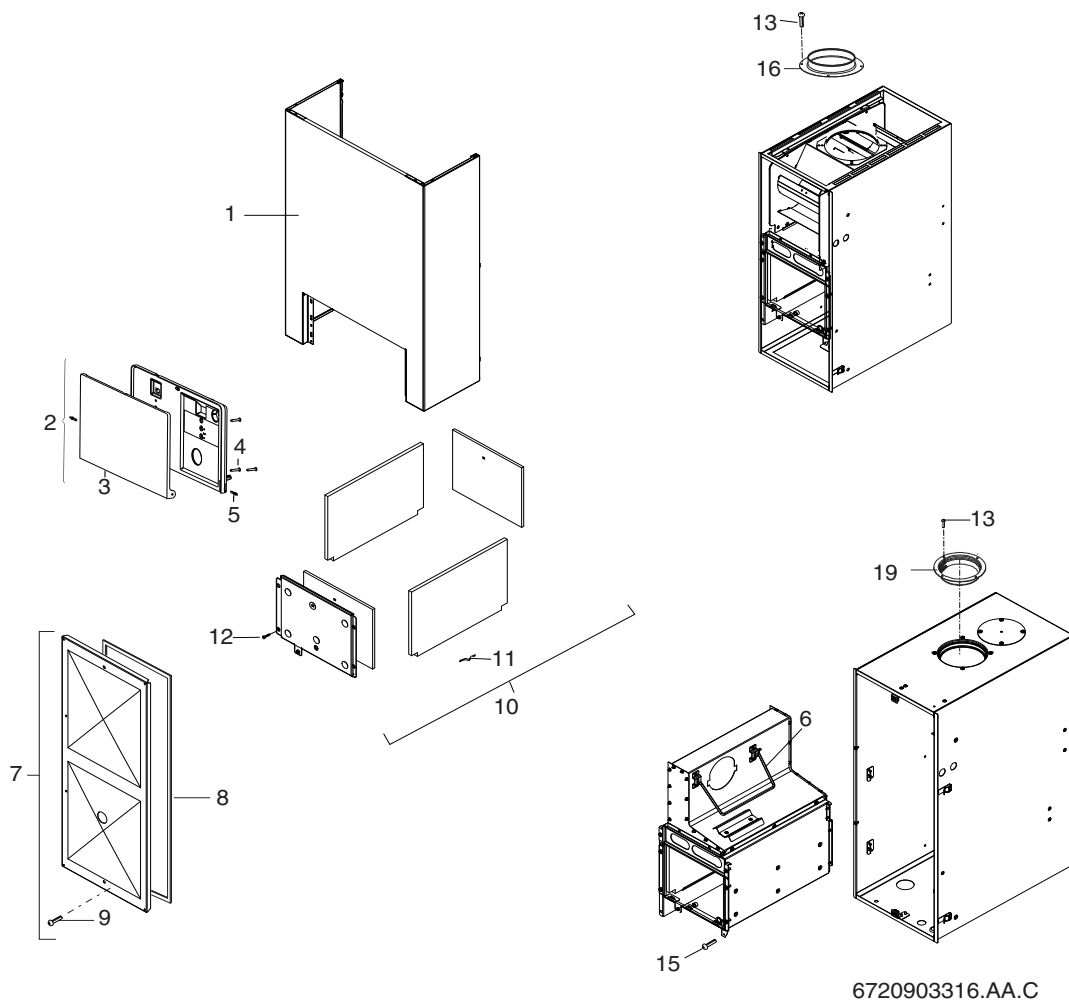
Belangrijke aanwijzing

- Onderdelen mogen alleen door een erkend installateur worden vervangen!
- De genoemde prijsgroepen uit de onderdelenlijsten kunnen worden vergeleken met de nu geldende prijsgroepenlijst. Aanbevolen wordt de prijslijst te controleren op de nu geldende data.
- In de bijlage vindt u:
 - de vertalingen van de gebruikte onderdelentekeningen
 - een overzicht van toesteltypen en de landen waarvoor deze onderdelenlijst bedoeld is.

Spare parts list
Lista parti di ricambio

Lista de repuestos
Liste des pièces de rechange

Ersatzteilliste
Yedek Parça Listesi



6720903316.AA.C

1

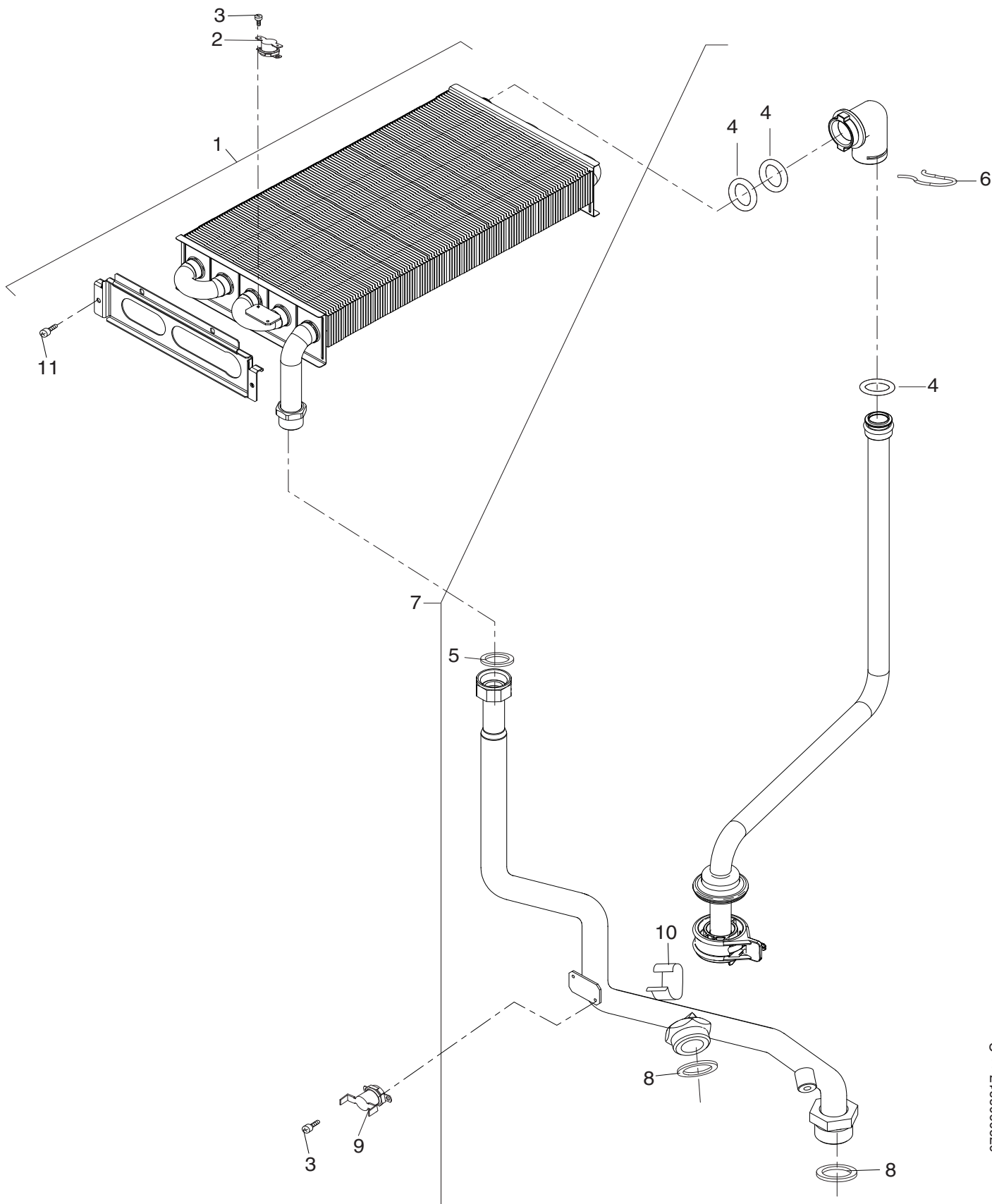
Sheet metal
Parti di lamiera
Piezas de chapa
Pièces de tôle
Blechteile
Sac Parcalari

U052-24T U052-28T U054-24T U054-28T

Spare parts list
Lista parti di ricambio

Lista de repuestos
Liste des pièces de rechange

Ersatzteilliste
Yedek Parça Listesi

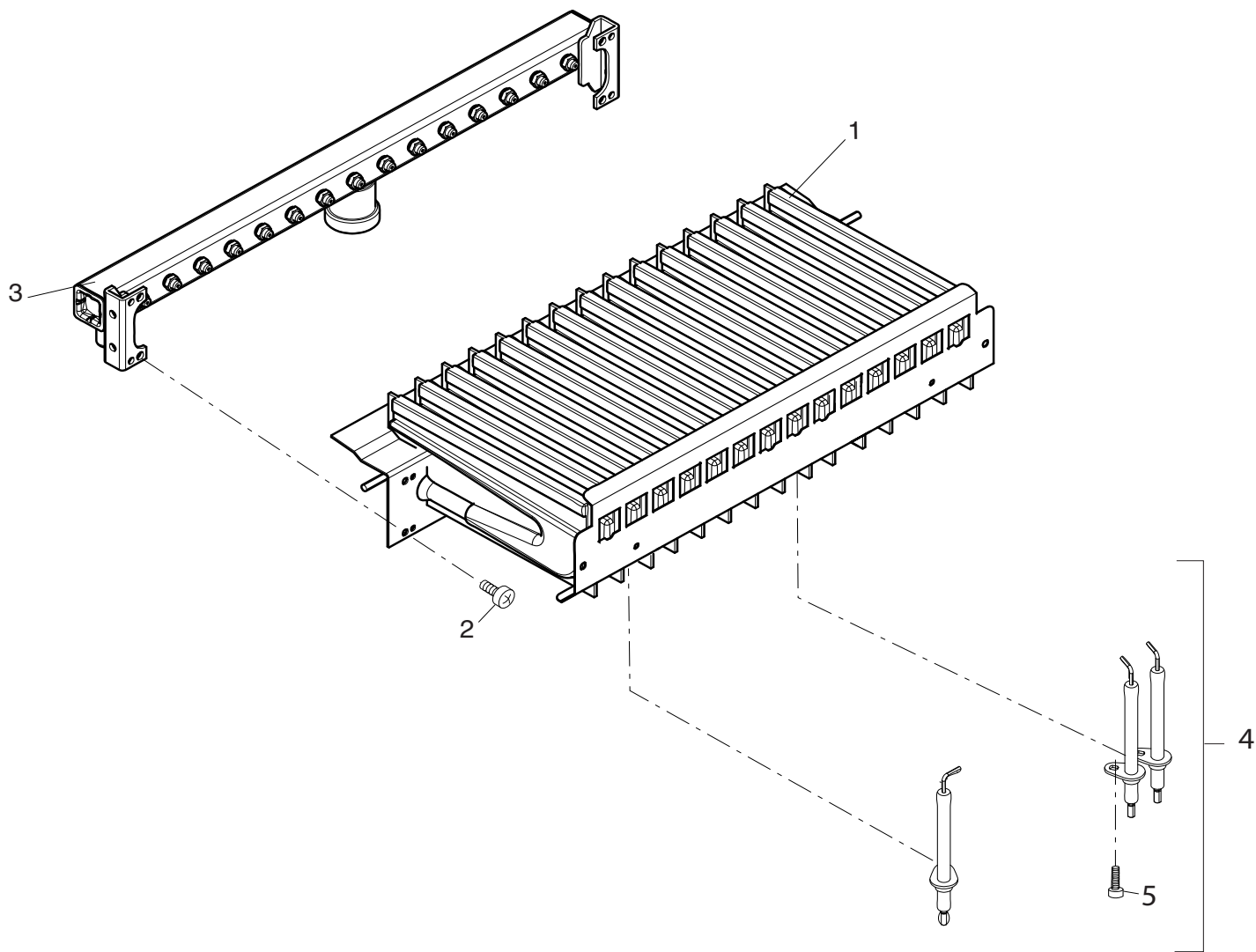


2

Heat exchanger
Blocco lamellare
Intercambiador de calor
Corps de chauffe
Wärmeübertrager
Esanjör

U052-24T U052-28T U054-24T U054-28T

6720903317.aa.C



6720903296.aa.C

3

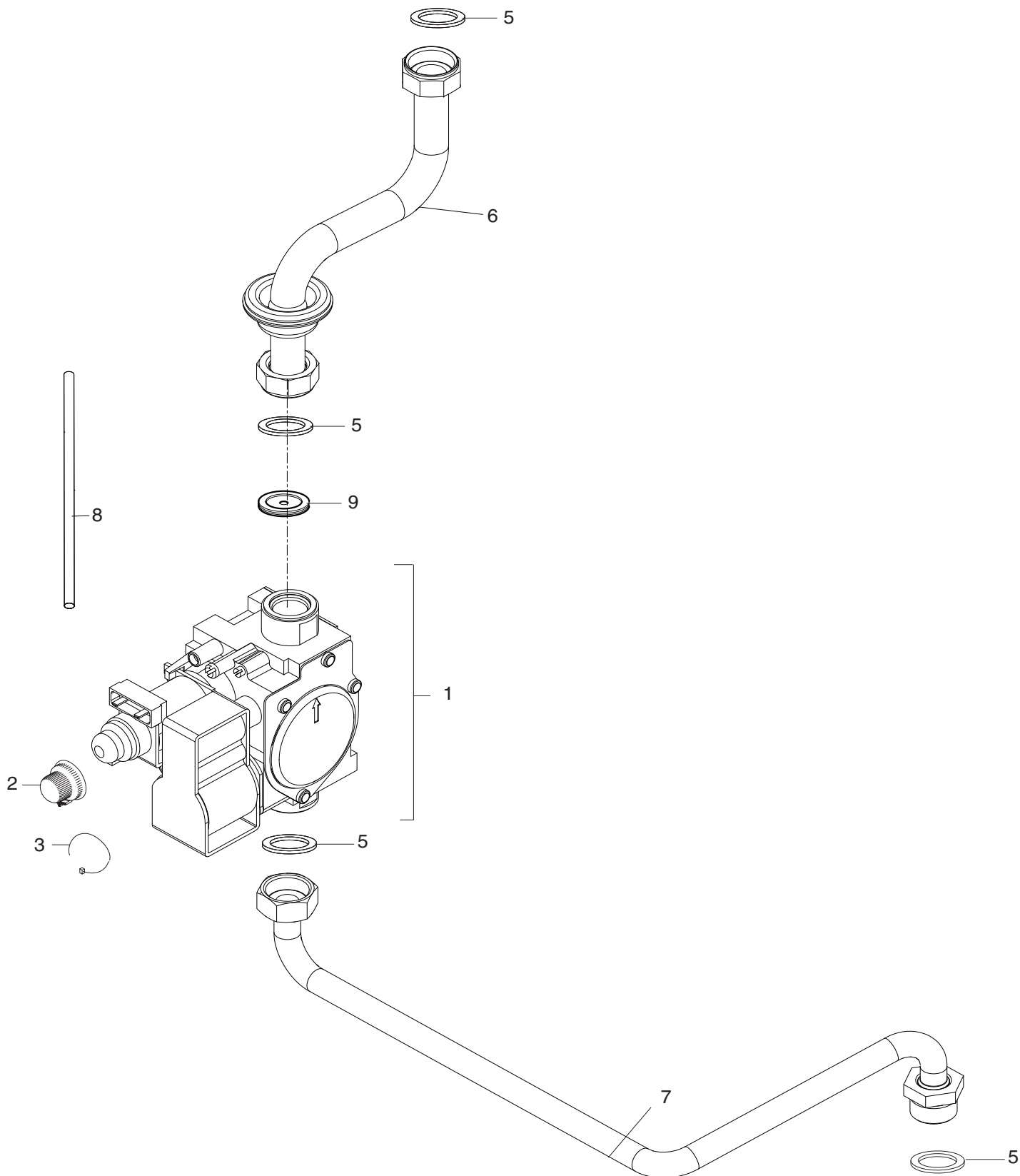
Burner
Bruciatore
Quemador
Brûleur
Brenner
Brülör

U052-24T U052-28T U054-24T U054-28T

Spare parts list
Lista parti di ricambio

Lista de repuestos
Liste des pièces de rechange

Ersatzteilliste
Yedek Parça Listesi



6720903318.aa.C

4

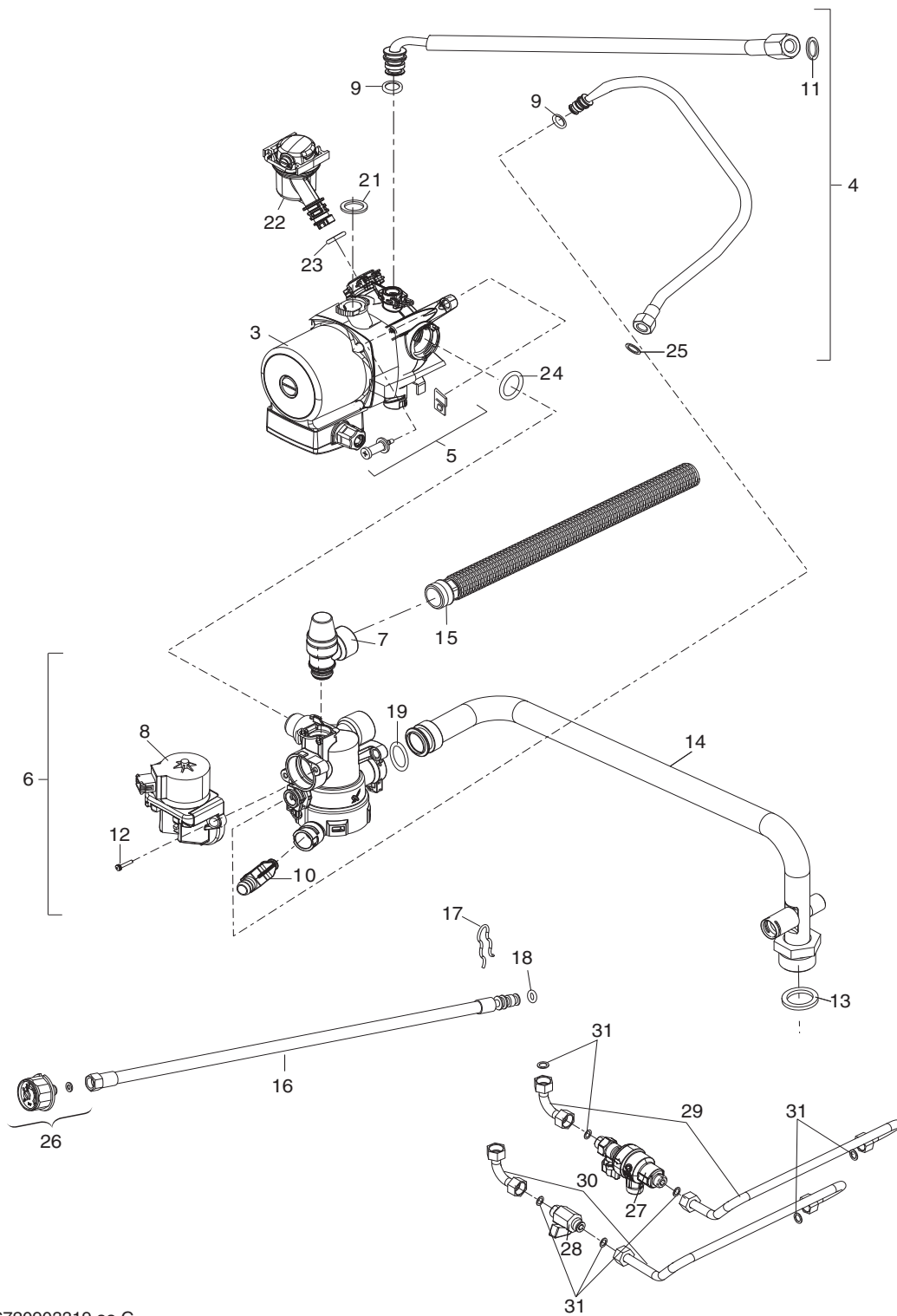
Gas valve
Gruppo gas
Cuerpo de gas
Bloc gaz
Gasarmatur
Gaz Armatürü

U052-24T U052-28T U054-24T U054-28T

Spare parts list
Lista parti di ricambio

Lista de repuestos
Liste des pièces de rechange

Ersatzteilliste
Yedek Parça Listesi



6720903319.aa.C

5

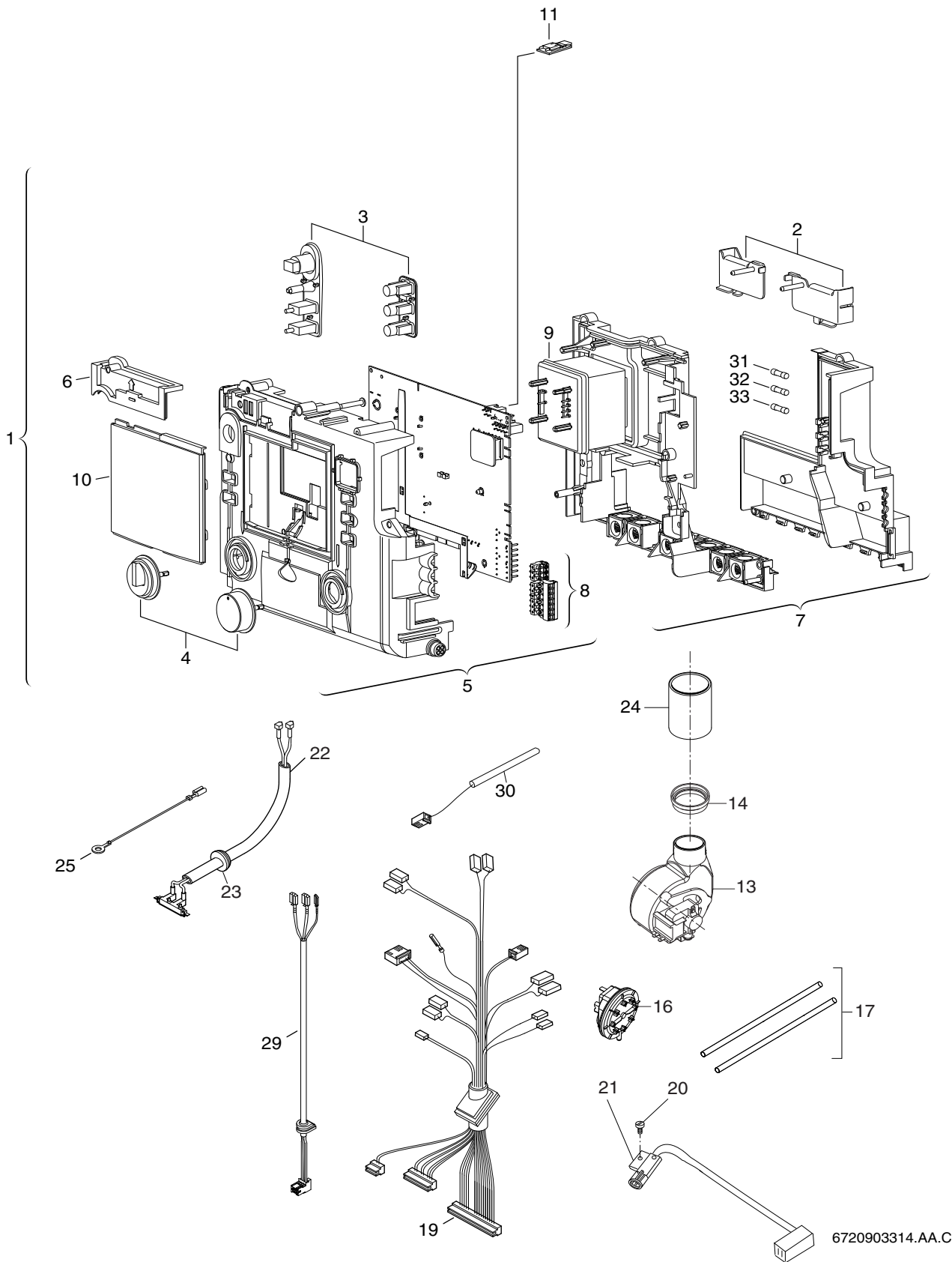
Pump/Tubes
Pompa/Raccordi
Bomba/Tubos
Pompe/Tubes
Pumpe/Rohre
Pompa/Borular

U052-24T U052-28T U054-24T U054-28T

Spare parts list
Lista parti di ricambio

Lista de repuestos
Liste des pièces de rechange

Ersatzteilliste
Yedek Parça Listesi



6720903314.AA.C

6

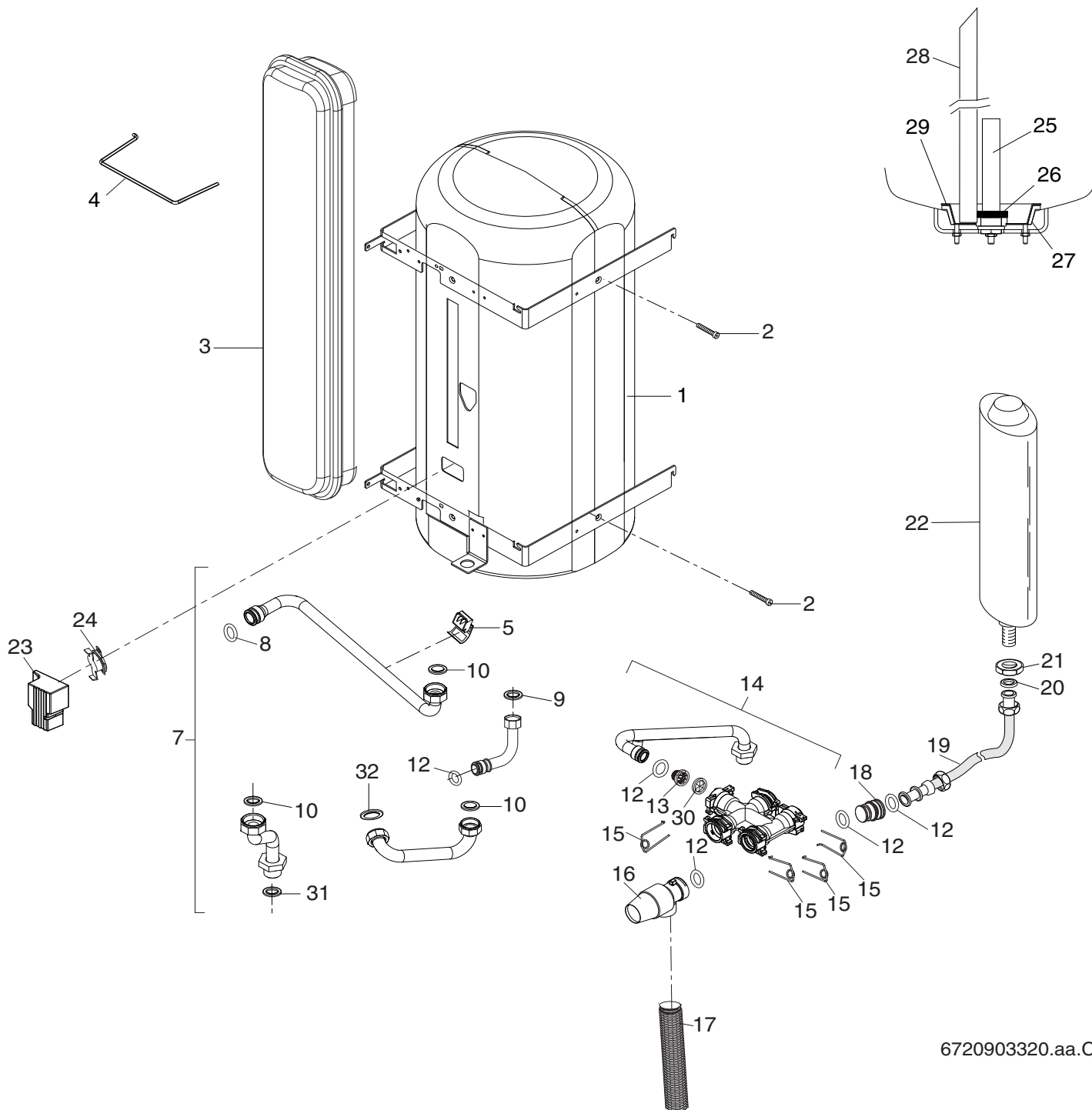
Control box
Quadro comandi
Caja de conexiones
Tableau de commande
Schaltkasten
Kumanda Unitesi

U052-24T U052-28T U054-24T U054-28T

Spare parts list
Lista parti di ricambio

Lista de repuestos
Liste des pièces de rechange

Ersatzteilliste
Yedek Parça Listesi



6720903320.aa.C

7

Storage tank
Bollitore
Déposito
Ballon
Speicherbehälter
Boyer Kabi

U052-24T U052-28T U054-24T U054-28T

List of translations Traduzione delle descrizioni		Lista de traducciones Liste des traductions		Übersetzungsliste Ceviri Listesi	
Pos	Descrizione	Descripción	Denomination	Beschreibung	Acıklamalar
1	Gruppo di costruzione	Grupo de construccion	Groupe de construction	Baugruppe	Yapi elemanlari
1	Mantello	Carcasa	Habillage	Mantel	Dis Gövde
2	Sportello	Tapa	Couvercle	Klappe	Klape
3	Sportello	Tapa	Couvercle	Klappe	Klape
4	Vite (10x)	Tornillo (10x)	Vis (10x)	Schraube (10x)	Civata (10x)
5	Spina	Clavijas	Goupille	Stift	Pin
6	Molla	Clip de fijación	Ressort	Feder	Yay
7	Coperchio	Tapa	COUVERCLE CAISS.	Deckel	Kapak
8	Guarnizione	Junta	JT COUVERCLE CAISS.GVE	Dichtung	Conta
9	Vite (10x)	Tornillo (10x)	Vis M5-12 (10x)	Schraube (10x)	Civata (10x)
10	Isolamento	Aislamiento	Jeu de garnitures	Isolierung	Izolasyon
11	Angolare (10x)	Angulo soporte (10x)	Support (10x)	Halter (10x)	Tespit Saci (10x)
12	Vite CBLXS M5-20 A/T C(10)	Tornillo 5 (X10)	VIS TOLE CBLXS ST4,8-13F	Schraube (X10)	Civata (X10)
13	Vite (10x)	Tornillo (10x)	Vis CBLX ST4,2 (10x)	Schraube (10x)	Civata (10x)
15	Vite CBLXS M5-20 A/T C(10)	Tornillo 5 (X10)	VIS TOLE CBLXS ST4,8-13F	Schraube (X10)	Civata (X10)
16	Terminale condotto Ø130	Acoplamiento salida gas Ø130	Buse Dia 130	Abgasstutzen Ø130	Atik Gaz Ölçüm Agzi Ø130
19	Terminale condotto	Acoplamiento salida gas	Colerette de buse	Abgasstutzen	Atik Gaz Ölçüm Agzi
2	Gruppo di costruzione	Grupo de construccion	Groupe de construction	Baugruppe	Yapi elemanlari
1	Scambiatore di calore	Cambiator de calor	C.D.C.EGALIS BALLON	Wärmetauscher	Esanjör
2	Limitatore temperatura 110°C	Limitador de temperatura 110°C	THERMOSTAT LIMIT.110°C	Temperaturbegrenzer 110°C	Sicaklik sinirleyici 110°C
3	Vite (10x)	Tornillo (10x)	Vis (10x)	Schraube (10x)	Civata (10x)
4	Anello tenuta 13,87x3,53 (10x)	Anillo tórico 13,87x3,53 (10x)	O-ring 13,87x3,53 (10x)	O-Ring (10x)	O-Ring 13,87x3,53 (10x)
5	Guarnizione 1/2" (10x)	Junta 1/2" (10x)	Joint 1/2" (10x)	Dichtscheibe 1/2" (10x)	Conta 1/2" (10x)
6	Molla (10x)	Clip de fijacion (10x)	Epingle (10x)	Haltefeder (10x)	Yay (10x)
7	Raccordo	Conjunto de tubo	Jeu de tubes	Rohrsatz	Boru Seti
8	Guarnizione 3/4" (10x)	Junta 3/4" (10x)	Joint 3/4" (10x)	Dichtscheibe 3/4" (10x)	Conta 3/4" (10x)
9	Sensore termometrico	Sensor de temperatura	CTN CHAUFFAGE BRIO	Temperaturfühler	Sicaklik Hissedici
10	Graffa (10x)	Grapa (10x)	Clip (10x)	Klammer (10x)	Kelepçe (10x)
11	Vite CBLXS M5-20 A/T C(10)	Tornillo 5 (X10)	VIS TOLE CBLXS ST4,8-13F	Schraube (X10)	Civata (X10)
3	Gruppo di costruzione	Grupo de construccion	Groupe de construction	Baugruppe	Yapi elemanlari
1	Brucciato	Quemador	Brûleur	Brenner	Brülör
2	Vite (10x)	Tornillo (10x)	Vis (10x)	Schraube (10x)	Civata (10x)
3	Tubo distributore	Tubo distribución	Rampe injecteur	Verteilerrohr	Dagitici boru
4	Set di elettrodi	Conjunto electrodo	Jeu d'électrodes	Elektrodensatz	Elektrod Seti
5	Vite (10x)	Tornillo (10x)	Vis (10x)	Schraube (10x)	Civata (10x)
	Kit conversione gas	Kit de conversión de gas	Kit transf.gaz 23 "31"	Gasart-Umbausatz	Gaz dönüsüm seti
4	Gruppo di costruzione	Grupo de construccion	Groupe de construction	Baugruppe	Yapi elemanlari
1	Gruppo gas	Cuerpo de gas	Bloc gaz	Gasarmatur	Gaz Armatürü
2	Coperchio	Chapa de protección	Couvercle	Abdeckung	Kapak
3	Piombino (10x)	Plomo precinto (10x)	Plomb (10x)	Plombe (10x)	Mühür (10x)
5	Guarnizione 3/4" (10x)	Junta 3/4" (10x)	Joint 3/4" (10x)	Dichtscheibe 3/4" (10x)	Conta 3/4" (10x)
6	Tubo gas	Tubo de gas	Tube arr.gaz brûleur	Gasrohr	Gaz Borusu
7	Tubo gas	Tubo de entrada de gas	Tube arrivée gaz	Gaszuführungsrohr	Gaz Giriş Borusu
8	Tubo flessibile di silicone	Tubo flexible silicone	Tube silic.4X 8 l. 300 rouge	Silikonschlauch	Silikon hortum
9	Disco strozzatore (5,3)	Disco de estrangulación (5,3)	DIAPHR.BLOC GAZ D.5,3	Drosselscheibe (5,3)	Kisma Pulu (5,3)
5	Gruppo di costruzione	Grupo de construccion	Groupe de construction	Baugruppe	Yapi elemanlari
3	Pompa	Bomba	Circulateur	Pumpe	Pompa
4	Tubo flessibile	Tubo flexible	Jeu de tubes flexibles	Flexschlauch	Fleksibel hortum
5	Set di aggancio	Conjunto angulo soporte	Sachet de supports	Haltesatz	Pompa seti
6	Valvola deviatrice	Interruptor hidráulico	Vanne à 3 voies	Hydraulikschalter	Hidrolik salteri
7	Valvola sicurezza	Válvula de sobrepresión	Soupape de sécurité	Sicherheitsventil	Emniyet Ventili
8	3vie valvola	3vías válvula	vanne 3 voies	Umsteuerventil	3Yollu Ventil
9	Anello tenuta 7x2,75 (10x)	Anillo tórico 7x2,75 (10x)	O-ring 7 x2,75 (10x)	O-Ring 7x2,75 (10x)	O-Ring 7x2,75 (10x)
10	Valvola sfiato aria	Purgador	Purgeur	Füllhahn	Pürjör
11			Jt caout. 9 x18 xX1,5 PB	JT CAOUT. 9 X18 X1,5 PB	JT CAOUT. 9 X18 X1,5 PB
12	Vite (10x)	Tornillo (10x)	Vis (10x)	Schraube (10x)	Civata (10x)
13	Guarnizione 3/4" (10x)	Junta 3/4" (10x)	Joint 3/4" (10x)	Dichtscheibe 3/4" (10x)	Conta 3/4" (10x)

List of translations Traduzione delle descrizioni		Lista de traducciones Liste des traductions		Übersetzungsliste Ceviri Listesi	
Pos	Descrizione	Descripción	Denomination	Beschreibung	Acıklamalar
14	Tubo di ritorno	Tubo de retorno	Tube retour chauffage	Rücklaufrohr	Dönüs Borusu
15	Tubo flessibile	Tubo flexible	Tuyau	Schlauch	Hortum
16	Tubo ondulato	Tubo ondolano	Tuyau flexible	Wellrohr	Kivrimli boru
17	Molla (10x)	Clip de fijacion (10x)	Epingle (10x)	Haltefeder (10x)	Yay (10x)
18	O-RING 9 X2,2 EP851	O-RING 9 X2,2 EP851	O-RING 9 X2,2 EP851	O-RING 9 X2,2 EP851	O-RING 9 X2,2 EP851
19	Anello tenuta 17x4 (10x)	Anillo tórico 17x4 (10x)	O-ring 17x4 (10x)	O-Ring 17x4 (10x)	O-Ring 17x4 (10x)
21	Guarnizione (10x)	Junta (10x)	Joint (10x)	Dichtung (10x)	Conta (10x)
22	Valvola sfiato aria	Purgador	Purgeur	Schnellentlüfter	Pürjör
23	Anello tenuta 13,87x3,53 (10x)	Anillo tórico 13,87x3,53 (10x)	O-ring 13,87x3,53 (10x)	O-Ring (10x)	O-Ring 13,87x3,53 (10x)
24	Anello tenuta (10x)	Anillo tórico (10x)	O-ring (10x)	O-Ring (10x)	O-Ring (10x)
25	Guarnizione (10x)	Junta (10x)	Joint (10x)	Dichtscheibe (10x)	Conta (10x)
26	Manometro	Manómetro	Manomètre	Manometer	Manometre
27	Set carico impianto	Botella de inflado	Disconnecteur	Fülleinrichtung	Doldurma Donanımı
28	Rubinetto riempimento	Valvola	ROBINET REMPLIS.1/4" IT.	Füllhahn	Su armatürü
29	Disconnettore	Desconectador	Tube Disconnecteur	Disconnecteur	Diskonnektör
30	Tubo di uscita	Tubo de salida	Tube de sortie	Auslaufrohr	Çikis borusu
31	Guarnizione (10x)	Junta (10x)	Joint (10x)	Dichtscheibe (10x)	Conta (10x)
6	Gruppo di costruzione	Grupo de construccion	Groupe de construction	Baugruppe	Yapi elemanlari
1	Cassetta ionizzazione	Aparato de mando	Tableau électrique	Steuergerät	Kumanda ünitesi
2	Set di angolare	Conjunto angulo soporte	Sachet de support	Strebensatz	Tespit Saci Seti
3	Keypad	Keypad	Keypad	Schaltmatte	Keypad
5	Scheda Elettronica	Tapa	Partie supérieure	Oberteil	Üst Parça
6	Coperchio	Tapa	Couvercle	Prüfdeckel	Kapak
7	Schienale	Respaldo	Dosseret	Rückwand	Arka Duvar
8	Morsetto	Conjunto de aneccion	Plots connexion	Steckersatz	Soket Seti
9	Trasformatore primario	Transformador	Transformateur	Transformator	Transformatör
10	Mascherina	Chapa cuadro	Cache	Blende	Panel
11	Spina codifica	Conector codificador	Ci codage	Kodierstecker	Kod Anahtarı
13	Ventilatore	Ventilador	Extracteur	Gebälse	Fan
14	Set di disco strozzamento	Conjunto de disco de estrang	Jeu diaphr.d'extracteur	Drosselblendsatz	Kisma Pulu seti
16	Interruttore differenziale	Interruptor de presión	Manostat diff.28kW GVB RPF	Differenzdruckschalter	Basiç Ölçüm Nipeli
17	Tubo flessibile di silicone	Tubo flexible silicone	Jeu tubes silicone	Silikon Schlauch	Silikon hortumu
19	Set di cavi	Conjunto cables	Faisceaux GV 2d basic	Kabel-Set	Kablo Seti
20	Vite (10x)	Tornillo (10x)	Vis M4x10 PO (10x)	Schraube (10x)	Civata (10x)
21	Sensore fumi	Dispositivo de control del tiro	CTN SPOTT	Abgasüberwachung	Atik Gaz Sensörü
22	Cablaggio ionizzazione	Conjunto cables de ionizació	Câbles d'ionisation	Ionisationskabel	İyonizasyon Kablosu
23	Guarnizione	Abrazadera de goma	Raccord tuyau souple	Tülle	Profil conta
24	Anello di fermo	Casquillo	Manchon	Schraubhülse	Manson
25	Cablaggio	Cable	Faisceau	Kabel	Kablo
29	Cablaggio	Conjunto cables	Faisceau	Kabelbaum	Kablo Demeti
30	Sensore termometrico	Sensor de temperatura	Sonde de temperature	Temperaturfühler	Sicaklik Hissedici
31	Fusibile F1,6A	Fusible F1,6A	Fusible F1,6A	Sicherung F1,6A	Sigorta F1,6A
32	Fusibile T0,5A	Fusible T0,5A	Fusible T0,5A	Sicherung T0,5A	Sigorta T0,5A
33	Fusibile T2,5A	Fusible T2,5A	Fusible T2,5A	Sicherung T2,5A	Sigorta T2,5A
7	Gruppo di costruzione	Grupo de construccion	Groupe de construction	Baugruppe	Yapi elemanlari
1	Bolitore 48 l.	Acumulador 48 l.	Ballon 48 l. émaillé	Speicher 48 l.	Boylor Kabi 48 l.
2	Vite (10x)	Tornillo (10x)	Vis F/90 xM6X10 (10x)	Schraube (10x)	Civata (10x)
3	Vaso di espansione 7,5l	Vaso de expansión 7,5l	VASE EXPANSION 7,5 L.GV	Ausdehnungsgefäß 7,5l	Genlesme Tankı 7,5l
4	Molla	Clip de fijación	Ressort	Feder	Yay
5	Sensore termometrico	Sensor de temperatura	Sonde de température	Temperaturfühler	Sicaklik Hissedici
7	Raccordo	Conjunto de tubo	Jeu de tubes	Rohrsatz	Boru Seti
8	Anello tenuta 17x4 (10x)	Anillo tórico 17x4 (10x)	O-ring 17x4 (10x)	O-Ring 17x4 (10x)	O-Ring 17x4 (10x)
9	Guarnizione (10x)	Vedante (10x)	JT KLING.13,5X18,6X2 (x10)	Dichtung (10x)	Conta (10x)
10	Guarnizione (10x)	Vedante (10x)	JT KLING.14 X24 X2 (x10)	Dichtung (10x)	Conta (10x)
12	Anello tenuta 13,87x3,53 (10x)	Anillo tórico 13,87x3,53 (10x)	O-ring 13,87x3,53 (10x)	O-Ring (10x)	O-Ring 13,87x3,53 (10x)
13	Filtro (10x)	Filtro (10x)	Filtre (10x)	Filter (10x)	Filtre (10x)
14	Tubo della presa	Pipa del producto	Tube d'arrivée	Einlaufrohr	Giris Borusu

Types of appliances Tipo apparecchi	Tipos de aplicaciones Types de chaudières		Gerätetypen Cihaz Cesitleri
Appliance Apparecchio Aparato Chaudière Gerat Cihaz	ordering no. n° d'ordine número el ordenar numero de commande Bestell-Nr. ordering no.	Country Paese Paese Pay Land Ulke	remarks osservazioni observaciones remarques Bemerkungen notlar
LOGAMAX U052-24T	7 747 380 000	Czech Republic	
LOGAMAX U052-28T	7 747 380 001	Czech Republic	
LOGAMAX U054-24T	7 747 380 002	Czech Republic	
LOGAMAX U054-28T	7 747 380 003	Czech Republic	
LOGAMAX U052-28T	7 747 380 005	France	
LOGAMAX U054-28T	7 747 380 006	France	
LOGAMAX U052-24T	7 747 380 013	Hungary	
LOGAMAX U052-28T	7 747 380 014	Hungary	
LOGAMAX U054-24T	7 747 380 015	Hungary	
LOGAMAX U054-28T	7 747 380 016	Hungary	
LOGAMAX U052-24T	7 747 380 007	Italy	
LOGAMAX U052-28T	7 747 380 008	Italy	
LOGAMAX U054-24T	7 747 380 009	Italy	
LOGAMAX U054-28T	7 747 380 010	Italy	
LOGAMAX U052-28T	7 747 380 019	Latvia	
LOGAMAX U054-28T	7 747 380 020	Latvia	
LOGAMAX U052-28T	7 747 380 021	Poland	
LOGAMAX U052-24T	7 747 380 011	Romania	
LOGAMAX U052-28T	7 747 380 012	Romania	
LOGAMAX U052-24T	7 747 380 017	Russia	
LOGAMAX U054-24T	7 747 380 018	Russia	
LOGAMAX U052-24T	7 747 380 022	Slovakia	
LOGAMAX U052-28T	7 747 380 023	Slovakia	
LOGAMAX U054-24T	7 747 380 024	Slovakia	
LOGAMAX U054-28T	7 747 380 025	Slovakia	

Bosch Thermotechnik GmbH
Sophienstraße 30-32
D-35576 Wetzlar
www.buderus.de

Buderus